

CCAS de Sorèze



Mandat

- ▶ Extension et réaménagement de l'EHPAD en vue de procéder au dédoublement des chambres doubles, sans création de lits

- ▶ Début des Etudes : Décembre 2016

Montant de l'opération :
2 750 000 € HT

- ▶ Projet inscrit dans une démarche d'amélioration des conditions d'accueil des résidents et des conditions de travail du personnel par l'amélioration des liaisons entre les espaces de vie et les niveaux (lien entre les niveaux, diminution des pentes, suppression d'ascenseurs « superflus » ...)

- ▶ Début des Travaux : Décembre 2018 *

Equipe de maîtrise d'œuvre :
AATC (mandataire),
PYRAMIDE INGENIERIE,
CEERCE et GECOS

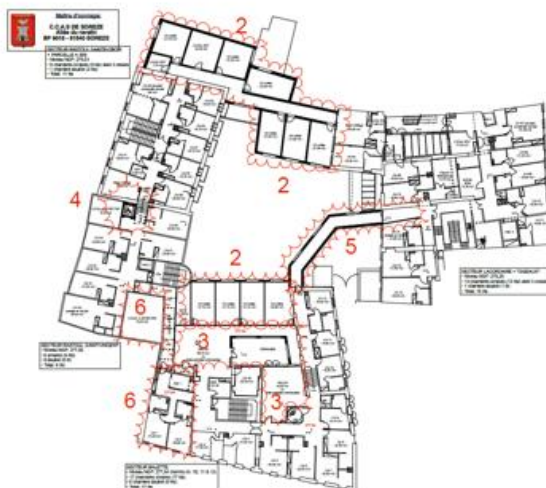
- ▶ Travaux réalisés en site occupé

- ▶ Fin des Travaux : Juin 2021 *

* Date prévisionnelle

Le maître d'ouvrage a décidé de s'adjoindre les compétences de THEMELIA afin de :

- ▶ Disposer d'un intervenant agissant à son nom et pour son compte
- ▶ Suivre et gérer l'appel public à la concurrence pour la mission de maîtrise d'œuvre
- ▶ Coordonner les études
- ▶ Accompagner le maître d'ouvrage dans sa recherche de subventions et d'emprunts et assurer le montage et le suivi des dossiers
- ▶ Préfinancer les dépenses dans l'attente de la mobilisation des fonds par le maître d'ouvrage
- ▶ Gérer les marchés et contrats nécessaires à la réalisation de l'opération
- ▶ Assurer la représentation du maître d'ouvrage pendant les études, tout au long du chantier et dans les phases de réception et de garantie de parfait achèvement
- ▶ Suivre la gestion administrative, financière et comptable de l'opération
- ▶ D'une façon générale, assurer le rôle classique d'un mandataire de maître d'ouvrage



Projet :
**TRAVAUX SUR L'EHPAD
SAINT-VINCENT SAINTE-CROIX
23, rue Balette 81450 SOREZE**

LOCALISATION ZONES TRAVAUX

- 1 - Extension sur immeuble mitoyen cadastre A308
- 2 - Dédoublement des chambres - Création de 7 chambres en R+1 et 4 en R+2.
- 3 - Extension Salle à manger au RDC - Création de 2 salons aux étages.
- 4 - Liaison verticale entre Saint-Vincent & Sainte-Croix.
- 5 - Liaison horizontale R+1 entre Balette & Lacordaire.
- 6 - Mise à niveau accessibilité PMR.